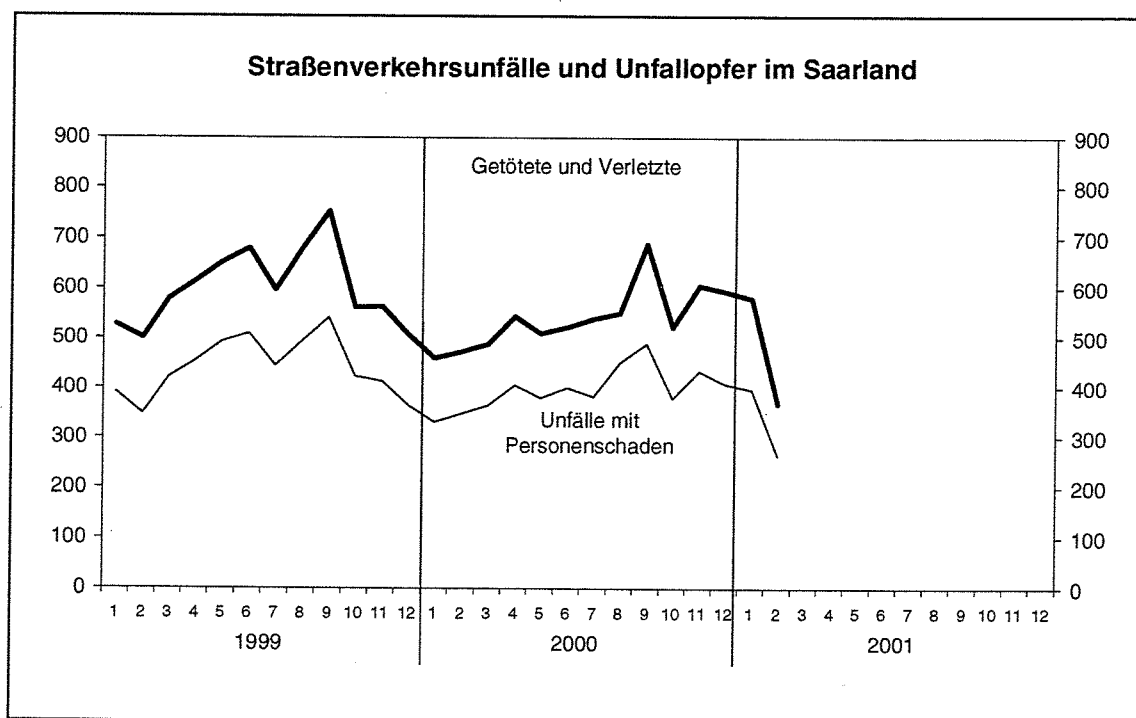




H 11 - m 2/2001

## Straßenverkehrsunfälle im Februar 2001



Ausgegeben im Juni 2001

Einzelpreis 5,00 DM

© Statistisches Landesamt Saarland, Saarbrücken, 2001.

Für nichtgewerbliche Zwecke sind Vervielfältigung und unentgeltliche Verbreitung, auch auszugsweise, mit Quellenangabe gestattet. Die Verbreitung, auch auszugsweise, über elektronische Systeme/Datenträger bedarf der vorherigen Zustimmung. Alle übrigen Rechte bleiben vorbehalten.

Herausgeber: Statistisches Landesamt SAARLAND, Virchowstraße 7, 66119 Saarbrücken, Postfach 10 30 44, 66030 Saarbrücken  
Telefon: (0681) 501 5927 - Fax: (0681) 501 5921 - E-Mail: statistik@stala.saarland.de - Internet: <http://www.statistik.saarland.de>

## Erläuterungen

### Unfälle

Die Unfälle werden eingeteilt in *Unfälle mit Personenschaden* (unabhängig von der Schwere des Schadens) und in *Unfälle mit nur Sachschaden*, bei denen also keine Personen zu Schaden kommen.

Ein *schwer wiegender Unfall mit Sachschaden* liegt vor, wenn ein Straftatbestand oder eine Ordnungswidrigkeit festgestellt wurde und wenn gleichzeitig mindestens ein Kfz auf Grund eines Unfallschadens von der Unfallstelle abgeschleppt werden muss (nicht fahrbereit). Dies betrifft auch Fälle mit Alkoholeinwirkung.

Ein *sonstiger Sachschadensunfall* liegt vor, wenn alle beteiligten Kfz noch fahrbereit sind, aber einer der Unfallbeteiligten unter Alkoholeinwirkung stand.

### Verunglückte

Als Verunglückte zählen Personen, die bei einem Unfall verletzt oder getötet wurden:

- *Getötete*: Personen, die sofort oder innerhalb von 30 Tagen an den Unfallfolgen sterben.
- *Schwerverletzte*: Personen, die unmittelbar zur stationären Behandlung in ein Krankenhaus eingeliefert werden.
- *Leichtverletzte*: Alle übrigen Verletzten.

### Beteiligte

Als Beteiligte werden alle *Fahrzeugführer* und *Fußgänger* erfasst, die selbst oder deren Fahrzeug bei einem Straßenverkehrsunfall Schäden erlitten oder hervorgerufen haben. Hierzu zählen nicht die Mitfahrer.

### Unfallursachen

Hierunter sind die polizeilich festgestellten unmittelbaren Ursachen und Umstände zu verstehen, die zum Unfall führten. Es wird unterschieden nach *allgemeinen Ursachen* (z.B. Straßenglätte, Nebel usw.) und *personenbezogenem Fehlverhalten* (z.B. Nichtbeachten der Vorfahrt, nicht angepasste Geschwindigkeit usw.).

Hinweis: Die Endsummen enthalten i.d.R. Nachmeldungen, sodass Abweichungen von der Summe der vorher veröffentlichten Monatswerte entstehen können.

### Zeichenerklärung

a.n.g.	=	anderweitig nicht genannt
0	=	mehr als nichts, aber weniger als die Hälfte der kleinsten in der Tabelle nachgewiesenen Einheit
-	=	nichts vorhanden
/	=	keine Angaben, da Zahlen nicht sicher genug
.	=	Zahlenwert unbekannt oder geheim zu halten
x	=	Tabellenfach gesperrt, weil Aussage nicht sinnvoll
()	=	Nachweis unter dem Vorbehalt, dass der Zahlenwert Fehler aufweisen kann
p	=	vorläufiges Ergebnis
r	=	berichtigtes Ergebnis

Abweichungen in den Summen durch Runden der Zahlen möglich

## 1. Straßenverkehrsunfälle und Unfallopfer im Saarland

Merkmal	Februar 2000	Januar 2001	Februar 2001	Veränderung Februar 2001 gegenüber				Januar - Februar 2000	Januar - Februar 2001	Veränderung in %
				Februar 2000		Januar 2001				
				absolut	in %	absolut	in %			
<b>Unfälle insgesamt</b>	<b>2 267</b>	<b>2 464</b>	<b>2 011</b>	<b>- 256</b>	<b>-11,3</b>	<b>- 453</b>	<b>-18,4</b>	<b>4 292</b>	<b>4 475</b>	<b>4,3</b>
davon mit										
Personenschaden	348	397	265	- 83	-23,9	- 132	-33,2	679	662	-2,5
nur Sachschaden	1919	2 067	1 746	- 173	-9,0	- 321	-15,5	3 613	3 813	5,5
<b>Verunglückte Personen insg. davon</b>	<b>472</b>	<b>580</b>	<b>368</b>	<b>- 104</b>	<b>-22,0</b>	<b>- 212</b>	<b>-36,6</b>	<b>932</b>	<b>948</b>	<b>1,7</b>
Getötete	6	9	5	- 1	x	- 4	-44,4	9	14	55,6
Schwerverletzte	56	58	40	- 16	-28,6	- 18	-31,0	101	98	-3,0
Leichtverletzte	410	513	323	- 87	-21,2	- 190	-37,0	822	836	1,7

## 2. Straßenverkehrsunfälle nach Straßenarten und Unfallfolgen

Straßenart Ortslage	Unfälle mit Perso- nen- schaden	Unfallopfer			Unfälle mit Perso- nen- schaden	Unfallopfer			Veränderung			
		Getötete	Schwer- verletzte	Leicht-		Getötete	Schwer- verletzte	Leicht-	Unfälle mit Perso- nen- schaden	Getötete	Schwer- verletzte	Leicht-
Februar 2000					Februar 2001							
Bundesautobahnen	32	-	2	40	27	2	2	34	- 15,6	x	-	- 15,0
Bundesstraßen	67	2	13	79	55	2	6	71	- 17,9	-	x	- 10,1
innerorts	48	1	4	59	33	-	-	38	- 31,3	x	x	- 35,6
außerorts	19	1	9	20	22	2	6	33	15,8	x	x	65,0
Landstraßen I. Ordnung	97	1	16	114	75	1	13	99	- 22,7	-	- 18,8	- 13,2
innerorts	68	-	10	79	53	-	8	76	- 22,1	-	x	- 3,8
außerorts	29	1	6	35	22	1	5	23	- 24,1	-	x	- 34,3
Landstraßen II. Ordnung	52	1	12	72	30	-	3	36	- 42,3	x	x	- 50,0
innerorts	28	1	6	33	20	-	2	21	- 28,6	x	x	- 36,4
außerorts	24	-	6	39	10	-	1	15	- 58,3	-	x	- 61,5
Andere Straßen	101	2	13	106	78	-	16	83	- 22,8	x	23,1	- 21,7
innerorts	92	-	13	94	67	-	14	72	- 27,2	-	7,7	- 23,4
außerorts	9	2	-	12	11	-	2	11	x	x	x	- 8,3
<b>INSGESAMT</b>	<b>349</b>	<b>6</b>	<b>56</b>	<b>411</b>	<b>265</b>	<b>5</b>	<b>40</b>	<b>323</b>	<b>- 24,1</b>	<b>x</b>	<b>- 28,6</b>	<b>- 21,4</b>
<b>innerorts</b>	<b>236</b>	<b>2</b>	<b>33</b>	<b>265</b>	<b>173</b>	<b>-</b>	<b>24</b>	<b>207</b>	<b>- 26,7</b>	<b>x</b>	<b>- 27,3</b>	<b>- 21,9</b>
<b>außerorts</b>	<b>113</b>	<b>4</b>	<b>23</b>	<b>146</b>	<b>92</b>	<b>5</b>	<b>16</b>	<b>116</b>	<b>- 18,6</b>	<b>x</b>	<b>- 30,4</b>	<b>- 20,5</b>

### 3. Polizeilich festgestellte Unfallursachen bei Unfällen mit Personenschaden

Art der Ursache	Februar 2000	Februar 2001	Veränderung in %	Art der Ursache	Februar 2000	Februar 2001	Veränderung in %
	<b>1. Ursachen beim Fahrzeugführer</b>	<b>397</b>	<b>324</b>		<b>-18,4</b>	Andere Fehler beim Fahrzeugführer	23
Verkehrsuntüchtigkeit	38	33	-13,2	<b>2. Technische Mängel, Wartungsmängel</b>	<b>1</b>	<b>1</b>	-
dar.: Alkoholeinfluss	32	30	-6,3	<b>3. Falsches Verhalten der Fußgänger</b>	<b>25</b>	<b>17</b>	<b>-32,0</b>
Falsche Straßenbenutzung	12	12	-	Verkehrsuntüchtigkeit	2	2	-
Nicht angepasste Geschwindigkeit	104	91	-12,5	dar.: Alkoholeinfluss	2	2	-
Ungenügender Abstand	82	63	-23,2	Falsches Verhalten beim Überschreiten der Fahrbahn	21	11	-47,6
Fehler beim Überholen	12	16	33,3	Nichtbenutzen des Gehweges	-	-	-
Fehler beim Vorbeifahren	5	3	x	Nichtbenutzen der vorgeschriebenen Straßenseite	-	-	-
Fehlerhaftes Nebeneinanderfahren	4	3	x	Spielen auf oder neben der Fahrbahn	-	2	x
Nichtbeachten der Vorfahrt und Verkehrsregelung	55	41	-25,5	Andere Fehler der Fußgänger	2	2	-
Falsches Abbiegen, Wenden, Rückwärtsfahren	45	34	-24,4	<b>4. Straßenverhältnisse</b>	<b>44</b>	<b>26</b>	<b>-40,9</b>
Falsches Verhalten gegenüber Fußgängern	14	16	14,3	Glätte oder Schlüpfrigkeit der Fahrbahn	40	26	-35,0
Fehler durch ruhenden Verkehr, Verkehrssicherung	-	1	x	Schlechter Zustand der Straße	4	-	x
Nichtbeachten der Beleuchtungsvorschriften	1	1	-	<b>5. Witterungseinflüsse</b>	<b>2</b>	<b>1</b>	<b>x</b>
Ladung, Besetzung	2	1	x	<b>6. Hindernisse auf der Fahrbahn</b>	<b>3</b>	<b>1</b>	<b>x</b>
				dar.: Tier auf der Fahrbahn	2	1	x
				<b>7. Sonstige Ursachen</b>	-	1	x
				<b>INSGESAMT (Summe 1. bis 7.)</b>	<b>472</b>	<b>371</b>	<b>-21,4</b>

### 4. Straßenverkehrsunfälle mit Personenschaden nach Kreisen

Stadtverband Landkreis Land	Straßenverkehrsunfälle mit Personenschaden		Verunglückte Personen im Februar 2001							
			Zusammen		Getötete		Schwerverletzte		Leichtverletzte	
	Februar 2001	Jan. – Febr. 2001	insgesamt	darunter innerorts	insgesamt	darunter innerorts	insgesamt	darunter innerorts	insgesamt	darunter innerorts
Saarbrücken	73	218	97	71	2	-	9	8	86	63
Merzig-Wadern	21	64	33	11	1	-	6	2	26	9
Neunkirchen	45	89	62	36	1	-	10	6	51	30
Saarlouis	49	120	60	46	-	-	7	6	53	40
Saarpfalz-Kreis	50	110	73	43	1	-	5	1	67	42
St. Wendel	27	61	43	24	-	-	3	1	40	23
<b>SAARLAND</b>	<b>265</b>	<b>662</b>	<b>368</b>	<b>231</b>	<b>5</b>	<b>-</b>	<b>40</b>	<b>24</b>	<b>323</b>	<b>207</b>

### 5. Unfälle und Verunglückte 2000 und 2001

Monat	Unfälle insgesamt		Darunter Unfälle mit Personenschaden		Verunglückte Personen					
					Getötete		Schwerverletzte		Leichtverletzte	
	2000	2001	2000	2001	2000	2001	2000	2001	2000	2001
Januar	2 026	2 464	332	397	3	9	45	58	413	513
Februar	2 267	2 011	348	265	6	5	56	40	410	323
März										
April										
Mai										
Juni										
Juli										
August										
September										
Oktober										
November										
Dezember										

## 6. Straßenverkehrsunfälle und verunglückte Personen nach Tagen im Monat Februar 2001

Datum Wochentag	Unfälle mit Personen- schaden	Davon mit			Verunglückte Personen			Unfälle mit schwerem Sach- schaden	Unfälle mit Personen- und schwerem Sach- schaden
		Getöteten	Schwer- verletzten	Leicht-	Getötete	Schwer- verletzte	Leicht-		
1. Donnerstag	14	-	2	12	-	2	14	2	16
2. Freitag	19	1	2	16	1	2	32	12	31
3. Samstag	13	-	2	11	-	2	18	11	24
4. Sonntag	6	-	1	5	-	1	9	3	9
5. Montag	12	-	-	12	-	-	12	6	18
6. Dienstag	8	-	1	7	-	2	10	1	9
7. Mittwoch	12	-	3	9	-	4	13	2	14
8. Donnerstag	13	-	-	13	-	-	17	2	15
9. Freitag	9	-	-	9	-	-	11	4	13
10. Samstag	8	-	1	7	-	1	12	4	12
11. Sonntag	8	1	1	6	1	5	12	4	12
12. Montag	9	-	-	9	-	-	11	4	13
13. Dienstag	10	-	3	7	-	3	12	3	13
14. Mittwoch	11	-	2	9	-	2	10	4	15
15. Donnerstag	7	-	-	7	-	-	9	4	11
16. Freitag	8	-	1	7	-	1	9	3	11
17. Samstag	9	-	2	7	-	2	10	7	16
18. Sonntag	4	1	-	3	2	-	3	3	7
19. Montag	8	-	1	7	-	1	9	2	10
20. Dienstag	14	-	1	13	-	1	19	3	17
21. Mittwoch	7	-	2	5	-	2	8	3	10
22. Donnerstag	10	-	1	9	-	1	11	2	12
23. Freitag	13	1	-	12	1	-	16	5	18
24. Samstag	8	-	1	7	-	1	11	4	12
25. Sonntag	3	-	2	1	-	2	1	-	3
26. Montag	8	-	2	6	-	2	9	6	14
27. Dienstag	7	-	1	6	-	1	10	3	10
28. Mittwoch	7	-	2	5	-	2	5	3	10
<b>INSGESAMT</b>	<b>265</b>	<b>4</b>	<b>34</b>	<b>227</b>	<b>5</b>	<b>40</b>	<b>323</b>	<b>110</b>	<b>375</b>

## 7. Verunglückte Personen nach der Art der Verkehrsbeteiligung

Art der Verkehrsbeteiligung	Verunglückte Personen insgesamt	Davon			Verunglückte Personen insgesamt	Davon		
		Getötete	Schwer- verletzte	Leicht- verletzte		Getötete	Schwer- verletzte	Leicht- verletzte
	Februar 2000				Februar 2001			
Fahrer und Mitfahrer von:								
Mofas, Mopeds	12	1	2	9	8	-	1	7
Krafträdern, Kraftrollern	31	2	8	21	22	1	4	17
Personenkraftwagen	362	2	22	338	293	4	20	269
Omnibussen	-	-	-	-	1	-	-	1
Güterkraftfahrzeugen	9	-	3	6	5	-	1	4
Zugmaschinen und Sonderkraftfahrzeugen	-	-	-	-	1	-	-	1
Fahrrädern	20	-	7	13	7	-	1	6
dar. unter 15 Jahren	3	-	-	3	1	-	1	-
anderen Fahrzeugen	1	-	1	-	1	-	-	1
Fußgänger	38	1	13	24	29	-	12	17
dar.: unter 15 Jahren	9	-	2	7	12	-	3	9
65 Jahre und älter	7	1	4	2	5	-	4	1
Andere Personen	-	-	-	-	1	-	1	-
<b>INSGESAMT</b>	<b>473</b>	<b>6</b>	<b>56</b>	<b>411</b>	<b>368</b>	<b>5</b>	<b>40</b>	<b>323</b>
Und zwar								
innerorts	300	2	33	265	231	-	24	207
außerorts	173	4	23	146	137	5	16	116
Unter 15 Jahren	22	1	3	18	23	-	5	18
innerorts	18	-	3	15	19	-	5	14
außerorts	4	1	-	3	4	-	-	4
65 Jahre und älter	35	2	7	26	16	-	4	12
innerorts	25	1	5	19	11	-	4	7
außerorts	10	1	2	7	5	-	-	5

## 8. Straßenverkehrsunfälle und Verunglückte nach Unfallarten

Unfallart Ortslage	Unfälle mit Per- sonen- schaden	Verunglückte			Unfälle mit Per- sonen- schaden	Verunglückte			Veränderung				
		Getötete	Schwer- verletzte	Leicht- verletzte		Getötete	Schwer- verletzte	Leicht- verletzte	Unfälle mit Per- sonen- schaden	Getötete	Schwer- verletzte	Leicht- verletzte	
	Februar 2000				Februar 2001								
	Anzahl								%				
Zusammenstoß mit anderem Fahrzeug, das ...													
anfährt oder anhält	55	1	2	64	40	-	7	45	-27,3	x	x	-29,7	
innerorts	47	1	2	56	26	-	4	29	-44,7	x	x	-48,2	
außerorts	8	-	-	8	14	-	3	16	x	-	x	x	
vorausfährt oder wartet	44	-	-	73	46	-	1	67	4,5	-	x	-8,2	
innerorts	28	-	-	45	35	-	-	49	25,0	-	-	8,9	
außerorts	16	-	-	28	11	-	1	18	-31,3	-	x	-35,7	
seitlich in gleicher Richtung fährt	13	1	3	12	5	-	-	7	x	x	x	x	
innerorts	7	-	1	7	2	-	-	4	x	-	x	x	
außerorts	6	1	2	5	3	-	-	3	x	x	x	x	
entgegen kommt	40	1	13	46	32	3	8	49	-20,0	x	x	6,5	
innerorts	20	-	4	19	18	-	1	31	-10,0	-	x	63,2	
außerorts	20	1	9	27	14	3	7	18	-30,0	x	x	-33,3	
einbiegt oder kreuzt	59	-	7	80	45	-	2	61	-23,7	-	x	-23,8	
innerorts	44	-	2	63	34	-	2	44	-22,7	-	-	-30,2	
außerorts	15	-	5	17	11	-	-	17	-26,7	-	x	-	
Zusammenstoß Fahrzeug mit Fußgänger	32	1	11	22	23	-	11	16	-28,1	x	-	-27,3	
innerorts	32	1	11	22	19	-	10	12	-40,6	x	-9,1	-45,5	
außerorts	-	-	-	-	4	-	1	4	x	-	x	x	
Aufprall auf Hindernis	4	-	-	5	1	-	-	1	x	-	-	x	
innerorts	3	-	-	4	1	-	-	1	x	-	-	x	
außerorts	1	-	-	1	-	-	-	-	x	-	-	x	
Abkommen von der Fahrbahn nach rechts	41	1	2	49	27	1	3	29	-34,1	-	x	-40,8	
innerorts	17	-	2	19	17	-	1	18	-	-	x	-5,3	
außerorts	24	1	-	30	10	1	2	11	-58,3	-	x	-63,3	
Abkommen von der Fahrbahn nach links	21	-	9	26	23	1	5	23	9,5	x	x	-11,5	
innerorts	6	-	2	5	10	-	3	9	x	-	x	x	
außerorts	15	-	7	21	13	1	2	14	-13,3	x	x	-33,3	
Unfall anderer Art	40	1	9	34	23	-	3	25	-42,5	x	x	-26,5	
innerorts	32	-	9	25	11	-	3	10	-65,6	-	x	-60,0	
außerorts	8	1	-	9	12	-	-	15	x	x	-	x	
<b>INSGESAMT</b>	<b>349</b>	<b>6</b>	<b>56</b>	<b>411</b>	<b>265</b>	<b>5</b>	<b>40</b>	<b>323</b>	<b>-24,1</b>	<b>x</b>	<b>-28,6</b>	<b>-21,4</b>	
<b>innerorts</b>	<b>236</b>	<b>2</b>	<b>33</b>	<b>265</b>	<b>173</b>	<b>-</b>	<b>24</b>	<b>207</b>	<b>-26,7</b>	<b>x</b>	<b>-27,3</b>	<b>-21,9</b>	
<b>außerorts</b>	<b>113</b>	<b>4</b>	<b>23</b>	<b>146</b>	<b>92</b>	<b>5</b>	<b>16</b>	<b>116</b>	<b>-18,6</b>	<b>x</b>	<b>-30,4</b>	<b>-20,5</b>	

# **Veröffentlichungen des Statistischen Landesamtes**

## **I. Zusammenfassende Schriften**

### **Statistisches Jahrbuch für das Saarland**

Das Statistische Jahrbuch bietet aktuelle Informationen aus allen wichtigen Bereichen des sozialen, wirtschaftlichen und kulturellen Lebens. Die Darstellung in Tabellenform, die vielfach mehrjährige Vergleiche erlaubt, wird durch textliche Erläuterungen sowie durch übersichtliche Schaubilder und Grafiken ergänzt. Wichtige Daten aus der amtlichen Statistik der anderen Bundesländer und des Bundes sowie der Länder der EU runden das Informationsangebot ab.

### **Statistik-Journal, Statistisches Monatsheft Saarland**

Das Statistik-Journal informiert monatlich über aktuelle Ergebnisse aus einer Vielzahl von Bereichen der amtlichen Statistik. Neben Textbeiträgen geben Grafiken und ein Zahlenspiegel umfassende Einblicke in das wirtschaftliche und soziale Geschehen im Saarland.

### **Saarland heute - Statistische Kurzinformationen (erscheint jährlich)**

## **II. Fachstatistische Schriften**

### **Handbuch Öffentliche Finanzen**

Erscheinungsweise jährlich. Das Handbuch stellt Grunddaten über die aktuelle Finanzsituation im öffentlichen Bereich zur Verfügung. Angegeben sind sowohl einfache Bestandszahlen als auch funktional gegliederte Ergebnisse für Gemeinden und Land.

### **Statistische Berichte**

Zur schnellen Unterrichtung von Verwaltung und anderen Interessenten werden hier die neuesten Ergebnisse der laufenden Statistiken wie auch die ersten Resultate von Sondererhebungen veröffentlicht. Ihre sachliche Gliederung ist sehr differenziert und bundeseinheitlich festgelegt.

### **Bildung - Kurzinformation (erscheint jährlich)**

## **III. Reihen**

### **Einzelchrift zur Statistik des Saarlandes**

In dieser Reihe, die bis heute mehr als 100 Bände umfasst, werden aus dem gesamten Spektrum der amtlichen Statistik schwerpunktmäßig Einzelthemen behandelt. Insbesondere werden hier Ergebnisse von Erhebungen dargestellt, die nur in mehrjährigen Abständen stattfinden, so etwa die Volks-, Berufs- und Arbeitsstättenzählung, Handels- und Gaststättenzählung, Handwerkszählung etc.

### **Saarland in Zahlen (Sonderhefte)**

In dieser Reihe werden sachlich und teils auch regional tief gegliederte Ergebnisse mit fachlichen Schwerpunkten veröffentlicht. Regelmäßig erscheinen die Sonderhefte aus den Bereichen Produzierendes Gewerbe, Agrarberichterstattung, Allgemeinbildende Schulen und Krebsstatistik.

### **Saarländische Gemeindezahlen**

In dieser jährlich erscheinenden Publikation werden Informationen aus den verschiedensten Bereichen der amtlichen Statistik auf Gemeinde- bzw. Kreisebene veröffentlicht.

### **Volkswirtschaftliche Gesamtrechnungen der Länder - Gemeinschaftsveröffentlichungen der Statistischen Landesämter**

Ergebnisse über Entstehung, Verteilung und Verwendung des Sozialprodukts nach Ländern sowie Bruttowertschöpfung der kreisfreien Städte und Landkreise. Erscheinungsweise ein- bis zweijährlich. Erwerbstätigenrechnung der Länder.

## **IV. Verzeichnisse**

wie Gemeindeverzeichnis, Schulverzeichnis, Krankenhausverzeichnis, Straßenverzeichnis, Märkte im Saarland, Systematischer Datenbestandskatalog des Saarländischen Planungs- und Informationssystems SAPLIS usw. werden regelmäßig aktualisiert herausgegeben.

---

**STATISTISCHES LANDESAMT SAARLAND - Presse- und Informationsdienst**

Virchowstraße 7, 66119 Saarbrücken, ☎ 06 81/5 01 - 59 35/ - 59 25, Telefax 06 81/5 01 - 59 21, E-Mail: statistik@stala.saarland.de

Internet: <http://www.statistik.saarland.de>